



FICHE TECHNIQUE

Accessoires pour sondes de températures autonomes Pt100 et thermocouples



Doigts de gant Inox

Température d'utilisation	De -80 °C à +400 °C
Gaine de protection	Acier inox 316L Ø9 x 1 mm
Montage	Mécano-soudé
Plongeur	Inox 316L
Raccord process	Inox 316L 1/2" G mâle
Raccord sonde	Inox 316L 1/2" G femelle avec vis de blocage inox 316L 1/2" G femelle ou filetage

GST : Graisse silicone en tube de 200 g

Température d'utilisation De -60 °C à +200 °C

Conservation > à 1 an à une température inférieure à 50 °C

Solvant Trichloréthane

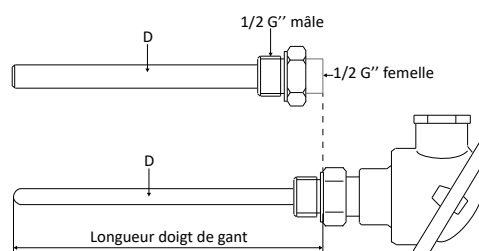


Modèle avec filetage

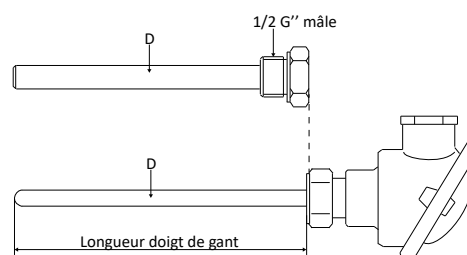


Modèle avec vis de blocage

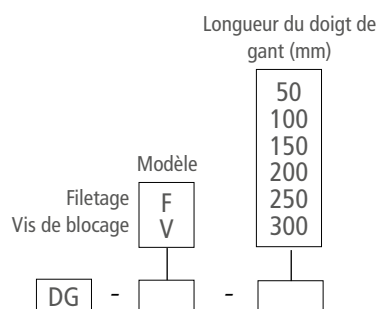
Longueur du doigt de gant avec filetage :



Longueur du doigt de gant avec vis de blocage :

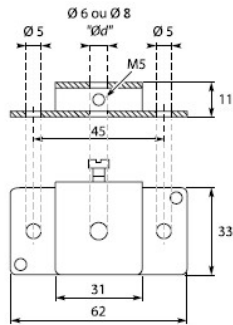
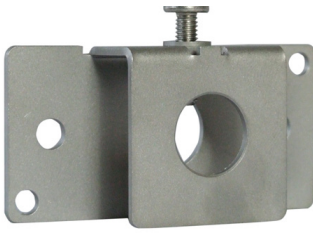


Référence du doigt de gant :

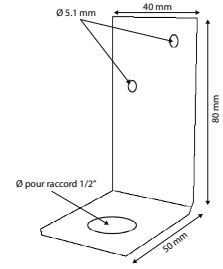


Bride de fixation

BF-6 : bride de fixation en inox 316 L pour montage en gaine des sondes Ø6 mm



BF-M : bride de fixation murale en inox 316 L pour sonde à raccord. Livrée avec un écrou 1/2" G.



Alimentations stabilisées



KI-AL-100 A : alimentation de classe 2 pour capteur, montage par brides de fixation intégrées.
Tension d'entrée : 230 Vac
Tension de sortie : 24 Vac
Intensité : 100 mA



KI-AL-100 C : alimentation de classe 2 pour capteur.
Tension d'entrée : 230 Vac
Tension de sortie : 24 Vac
Intensité : 250 mA

Connecteurs (seulement pour les sondes thermocouples)

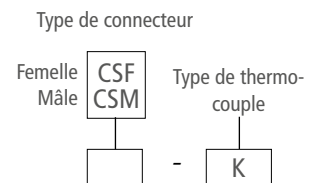
Connecteur standard compensé



Connecteurs deux broches rondes pour la connexion des thermocouples et/ou avec des câbles de compensation ou d'extension. Un système de détrompeur empêche l'inversion de polarité.

Matière	Thermoplastique armé de fibre de verre
Tenue à la température	De -50 à +120 °C
Couleurs standard	IEC 584-3

Référence :



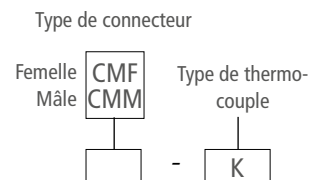
Connecteur miniature compensé

Connecteurs deux broches plates pour la connexion des thermocouples et/ou avec des câbles de compensation ou d'extension. Un système de détrompeur empêche l'inversion de polarité.



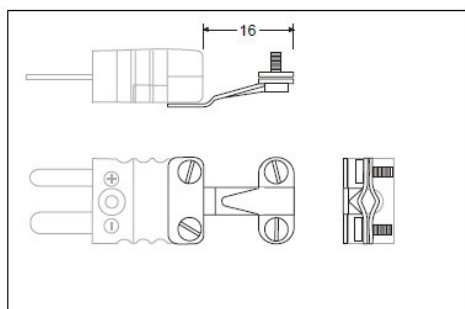
Matière	Thermoplastique armé de fibre de verre
Tenue à la température	De -50 à +120 °C
Couleurs standard	IEC 584-3

Référence :



Serres câbles (seulement pour les sondes thermocouples)

Serre câble en acier inox pour connecteur mâle ou femelle taille mini ou standard.



Référence :

