

Sonomètre DB 300/1

Intégrateur-moyenneur analyseur à stockage

CE



Classe 1

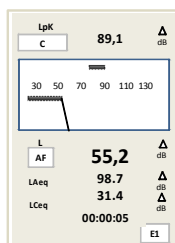
Le sonomètre **DB300/1** complète la famille des sonomètres classiques et intégrateurs, il respecte les normes internationales les plus récentes tout en apportant à l'utilisateur un grand confort d'utilisation.

De la simple mesure sonométrique à l'analyse fréquentielle temps réel, **DB300/1** couvre la plupart des applications dans la recherche de solutions pour l'amélioration de l'environnement sonore.

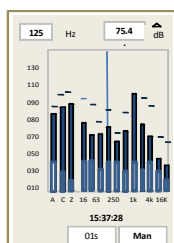
Pourvu d'une mémoire sauvegardée, le sonomètre **DB300/1** stocke les campagnes de mesure qui sont ensuite transférées vers un ordinateur et traitées par l'intermédiaire du logiciel **LDB23**.



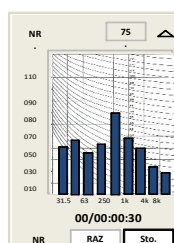
PRINCIPALES GRANDEURS MESURÉES



- Niveau acoustique pondéré : **LXY**
- Niveau continu équivalent : **LXeq**
- Niveau de pression crête : **LUpk**
- Niveau d'exposition au bruit : **LXE**



Analyseur temps réel par bandes d'octave – **16 Hz à 16 kHz**



Valeur et représentation graphique du critère de confort **NR**

APPLICATIONS MÉTIERS

- Environnement
- Surveillance et émergences
- Industrie
- Spectre de bruit 1/1 octave – option : 1/3 octave
- Bruit des machines et courbes d'évaluation NR
- Suivi process, contrôle conformité
- Bruit au poste de travail

INTERFACE I/O

- Détection de niveaux sensibles pour activation d'alarmes
- Sortie analogique DC : 0-10 V : 0 -137 dB
- Départ mesure commandé

ENREGISTREMENT AUDIO SUR SEUIL

- Enregistrement de fichiers Audio sur détection de niveaux LXeq ou LUpk

VISUALISATION DES DONNÉES

DB300/1 est livré avec le logiciel **LDB23** permettant la visualisation des données et l'impression d'un rapport de mesure.



AUTRES INFORMATIONS

- Valeurs maximales, minimales, crêtes
- Répartition statistique des niveaux mesurés : **L01 – L10 – L50 – L90 – L95**

• Normes et directives

Sonomètre : NF EN 61672-1

Directives européennes : 2014/30/UE; 2014/35/UE Basse Tension ; 2011/65/UE RoHS II ; 2012/19/UE DEEE

• Métrologie

Précision : Classe 1 - NF EN 61672-1

Type microphone : Electret - 1/2" - Sensibilité : 45 mV/Pa

Type mesurage : Champ libre

Dynamique de mesure : Lp / Leq : 117 dB - Lpk : 57 dB

Gamme dynamique unique Lp et Leq / Lpk : 20-137 dBA / 25-137 dBC (Z) / 83-140 dBC (Z) - Leq : 15-137dB (filtres bandes d'octave 16 Hz-16 kHz)

Pondérations fréquentielles X : A – C – Z

Analyse fréquentielle multi-spectres : filtres temps réel par bandes d'octave : 16 Hz // 16 kHz – option bandes de 1/3 d'octave : 12,5 Hz // 20 kHz

Pondérations temporelles Y : F (rapide) – S (lente) – I (impulsionnelle) – U : Crête (peak)

• Sonomètre

Préamplificateur	Détachable – déportable avec rallonges 3 – 5 – 10 m – sur demande
Écran	Afficheur graphique 240 x 160 pixels – LCD monochrome 16 niveaux – affichage numérique et analogique – effets 3D sur affichage
Clavier	8 touches sensibles
Horloge	Permanente, sauvegardée par pile interne – précision meilleure que 0,005%
Module mémoire	Extractible type Micro SD card 2Go
Environnement	De 0 °C à +50 °C
Humidité	De 0 à 90% HR
Dimensions (L x l x e)	270 x 70 x 40 mm
Poids (avec piles)	355 gr
Fixation	Insert arrière pour fixation sur trépied

• Fonctionnement

Modes de mesures : classique et intégrateur start/stop – intégrateur analyseur à stockage – critère de confort NR - calculatrice S1 + S2

Capacité de mesure et de stockage

Mode Lp-Leq start/stop : illimité

Mode Leq à stockage : selon durée d'intégration élémentaire (de 1/16e s à 60s)

Capacité mémoire avec analyse fréquentielle par bandes d'octave complète :

- Base Leq 1 s : 135 jours à répartir : 1 à 999 périodes.
- Base Leq 1/16° s : 8 jours à répartir : 1 à 999 périodes.

Enregistrement audio sur seuil

Enregistrement sur détection de niveaux programmables LXeq ou LCpk – Echantillonnage : 12kHz -16 bits : durée totale d'enregistrement : 45mn – fichiers au format *.wav

LIVRÉ AVEC...

- Bloc Batterie Li-Ion – coupleur piles 3 x AA – Écran anti-vent
- Valise de transport
- Chargeur - Adaptateur secteur type USB
- Certificat d'étalonnage
- Câble de transfert type USB
- La notice technique
- Cd-ROM comprenant le logiciel LDB23 et les notices du logiciel et du sonomètre

Durées d'intégration pour le Leq court (DI) : 1/16s – 1/8s – 1/4s – 1/2s – 1s à 60 s (pas de 1 s)

Grandeurs mesurées : LXY – LXYmax – LXYmin - LXeq,T – LXeq,DI – LXE – LXeq,DI max – LXeq,DI min

Indices statistiques LXN sur échantillons LAeq et LCeq: L01 – L10 – L50 – L90 – L95 – résolution 1 dB. Autres sur logiciel LDB23.

Grandeurs mesurées en simultané : Toutes selon mode conventionnel LXY ou mode intégrateur analyseur LXeq.

Détection et pourcentage de surcharge : Alarme graphique et calcul du pourcentage lors du stockage.

Interface I/O :

Sortie DC : 0-10 V / 0-137 dB

Sortie pour activation alarme : niveau TTL 3.3 V

Départ mesure par ordre électrique : 0-5 V DC max



Lancement mesure

Par ordre opérateur clavier ou mode I/O

Alimentation – Autonomie

Bloc batterie Li-Ion rechargeable : autonomie minimum : 24 heures à 20 °C – fonctionne également avec 3 piles alcalines type 3 x AA (autonomie réduite) – adaptateur secteur.

Garantie : 2 ans

ACCESSOIRES EN OPTION

- Rallonges pour préamplificateur : 3 ou 10 m
- Trépied
- Calibreur acoustique classe 1 type : CAL300
- Câbles jacks pour interface I/O
- LDB300 : logiciel spécifique industrie, environnement pour traitement élaboré des données



Calibreur acoustique



www.kimo.fr



Usine et Siège Social

Zone industrielle - BP 16 - 24700 MONTPON

Tél. : 05 53 80 85 00 - kimo@kimo.fr

Alsace-Lorraine 03 88 48 16 90

Bretagne 02 99 54 77 00

Centre 02 38 23 00 40

Midi-Pyrénées 05 61 72 84 00

Nord 03 20 90 92 95

Paris Ouest 01 30 02 81 20

Paris Est 01 60 06 14 72

PACA 04 42 97 33 94

Rhône-Alpes 04 72 15 88 72