

## MANOMÈTRES À COLONNE DE LIQUIDE VERTICALE

### Série GFI

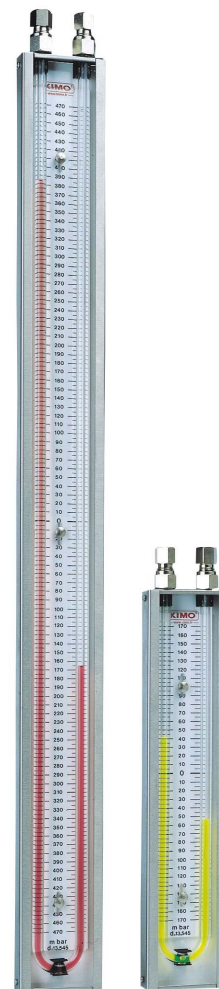
Pression / Dépression

#### LES PLUS DE LA GAMME

Les manomètres à colonne de liquide verticale de la gamme GFI, développés et fabriqués par KIMO, sont principalement destinés aux contrôles de pression des réseaux gaziers et dans les milieux industriels, dans des plages de mesure variant suivant le liquide manométrique utilisé : **VF1** ou **MERCURE**.

(Voir tableau ci-dessous)

- Colonne en «U» permettant des mesures de pression consécutivement positives et négatives
- Mesure par addition des valeurs lues sur chaque colonne
- Utilisation en poste fixe ou transportable
- Ajustement du zéro par déplacement de la réglette mobile
- Possibilité de résister à des pressions statiques de 10 à 40 bars (en fonction de la longueur des tubes)
- Colonne en verre Pyrex encastrée dans la masse
- Livrés avec flacon de liquide manométrique (VF1 ou mercure), 2 vis et 2 chevilles de fixation



#### ÉTENDUE DE MESURE

	Référence	Étendue de mesure		Résolution	
		mm CE	mbar	mm CE	mbar
<b>LIQUIDE VF1</b>	<b>GFI 500</b>	250 – 0 – 250	25 – 0 – 25	1	0,5
	<b>GFI 1000</b>	500 – 0 – 500	50 – 0 – 50		
	Référence	Étendue de mesure		Résolution	
		mm HG	mbar	mm HG	mbar
<b>MERCURE</b>	<b>GFI 68</b>	250 – 0 – 250	340 – 0 – 340	1	5
	<b>GFI 134</b>	500 – 0 – 500	670 – 0 – 670		

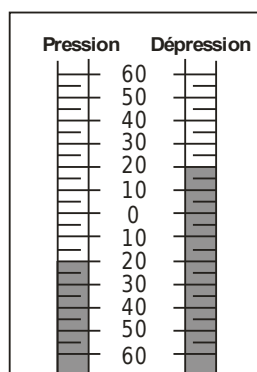
## CARACTÉRISTIQUES TECHNIQUES

Température d'utilisation conseillée	De +5 à +30°C
Température d'utilisation possible	De -30 à +60°C
Pression statique maximum	15 bars
Corps du manomètre	PVC de 19 mm d'épaisseur
Colonne de liquide	Tube Ø 6 X 10 mm en pyrex
Réglette graduée	Altuglas transparent. Section 54 X 3 mm
Réglage du point zéro	Déplacement de la réglette graduée, course 20 mm Blocage par vis moletée, en laiton nickelé
Liquide manométrique	Liquide VF1, densité 1 ou mercure, densité 13,545
Raccordement	Industriel ¼ gaz femelle
Fixation murale	2 vis et 2 chevilles Ø 5 X 25 mm
Carter de protection	Inox 304-L brossé, épaisseur : 0,8 mm

## ENCOMBREMENT

RÉF.	GFI 500	GFI 1000	GFI 68	GFI 134
a	607 mm	1107 mm	607 mm	1107 mm
b	72 mm	72 mm	72 mm	72 mm
c	27 mm	27 mm	27 mm	27 mm
entraxe	571 mm	1071 mm	571 mm	1071 mm
poids	1550 g	2800 g	1550 g	2800 g

## LECTURE



La lecture de la mesure se fait par addition des valeurs lues sur chaque colonne, exemple ci-contre :

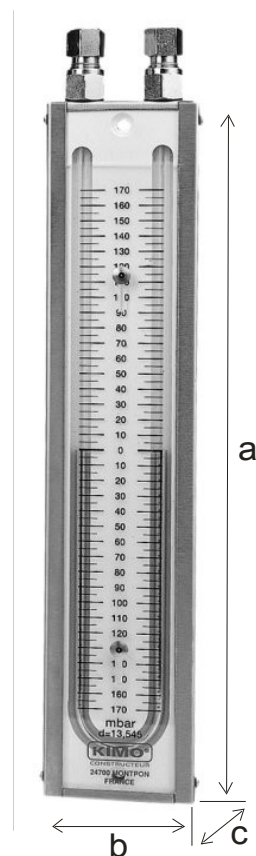
$$20 + 20 = 40 \text{ mbar}$$

## MISE EN SERVICE

1. **Fixer** le manomètre sur un mur ou une paroi verticale avec 2 vis et 2 chevilles Ø 5 X 25 mm maximum (fournies).
2. **Dévisser** un des deux raccords et **verser lentement le liquide manométrique** jusqu'au point zéro de la graduation.
3. **Raccorder** le manomètre avec un tube cristal Ø 5 X 8 mm (non fourni), à la source de pression ou de dépression à contrôler.

## REMARQUES :

- Pour une mesure de **pression**..... Brancher le tube cristal sur **un des deux raccords**  
 Pour une mesure de **dépression**..... Brancher le tube cristal sur **un des deux raccords**  
 Pour une **pression différentielle**..... Brancher les deux tubes sur **les deux raccords**



[www.kimo.fr](http://www.kimo.fr)



**Siège social et usine**  
Tél : 05 53 80 85 00  
Fax : 05 53 80 16 81

**Agence Rhône Alpes** : Tél : 04 72 15 88 72 - Fax : 04 72 15 63 82  
**Agence Bretagne** : Tél : 02 99 54 77 00 - Fax : 02 99 54 77 09  
**Agence PACA** : Tél : 04 42 97 33 94 - Fax : 04 42 97 33 98  
**Agence Midi Pyrénées** : Tél : 05 61 72 84 00 - Fax : 05 61 72 84 09

**Agence Paris Est** : Tél : 01 60 06 14 72 - Fax : 01 64 80 46 15  
**Agence Paris Ouest** : Tél : 01 30 02 81 20 - Fax : 01 30 02 81 21  
**Agence Est** : Tél : 03 88 48 16 90 - Fax : 03 88 48 22 08  
**Agence Nord** : Tél : 03 20 90 92 95 - Fax : 03 20 90 92 99